

# Bidrag till friluftorganisationer

Beviljade organisationsbidrag från staten till friluftslivets organisationer 2005–2015 totalt samt uppdelat efter organisation. Därutöver redovisas det sammanlagda belopp som sökts och andelen av detta som beviljats.<sup>1</sup> Tusental kronor (tkr).

Organisationsbidrag per organisation (tkr)	2005	2006	2007	2008	2009	2010	2011	2012	2013	2014	2015
Båtunionen	200	200	200	200			300	300	330	365	365
Botaniska föreningen	50	200	200	250	250	250	250	160	80	40	
Cykelfrämjandet	200	600	600	600	600	600	600	570	560	530	500
Cykelsällskapet								12	13	50	50
Fjällklubben								12		50	60
Folksporförbundet			10	40	20	30	35	33	32	32	30
Friluftfrämjandet	7 000	8 000	8 650	8 650	8 650	8 750	9 980	9 980	9 600	9 100	8 600
Frisksporförbundet		500	500	500	400	400				50	50
Föreningen bilfria leder					50						
Kryssarklubben								60	72	250	300
Livräddningssällskapet	1 000	1 400	1 600	1 600	1 600	1 700	1 950	1 950	1 925	1 875	1 840
Naturskoleföreningen				200	300	390	390	260	130		
Ornitologiska föreningen	150	400	400	400	400	400	400	266	135	65	
Riksförbundet Hälsofrämjandet	225	300	300	350	350	350	350	335	300	220	200
Pistolskytteförbundet	300										
Sportfiskarna	1 750	2 600	2 600	2 600	2 600	2 600	3 000	3 000	3 300	3 630	4 000
Svenskt Friluftsliv	650	1 160	1 200	1 200	1 200	1 500	1 600	2 000	1 800	1 800	1 800
Turistföreningen							500	500	600	720	865
<b>Summa beviljat</b>	<b>11 525</b>	<b>15 360</b>	<b>16 260</b>	<b>16 590</b>	<b>16 420</b>	<b>16 970</b>	<b>19 355</b>	<b>19 438</b>	<b>18 877</b>	<b>18 777</b>	<b>18 660</b>
Summa ansökt <sup>1</sup>			24 115	24 325	22 470		25 925	26 050	28 060	24 057	23 770
<b>Andel beviljat</b>			<b>67 %</b>	<b>68 %</b>	<b>73 %</b>		<b>75 %</b>	<b>75 %</b>	<b>67 %</b>	<b>78 %</b>	<b>78 %</b>

<sup>1</sup> För 2005, 2006 och 2010 redovisas enbart beviljade medel.

## Uppgifter

**29. Hur mycket fick Riksförbundet Hälsofrämjandet i bidrag sammanlagt under den redovisade perioden?**

- A 3 016 tkr
- B 3 120 tkr
- C 3 280 tkr
- D 3 386 tkr

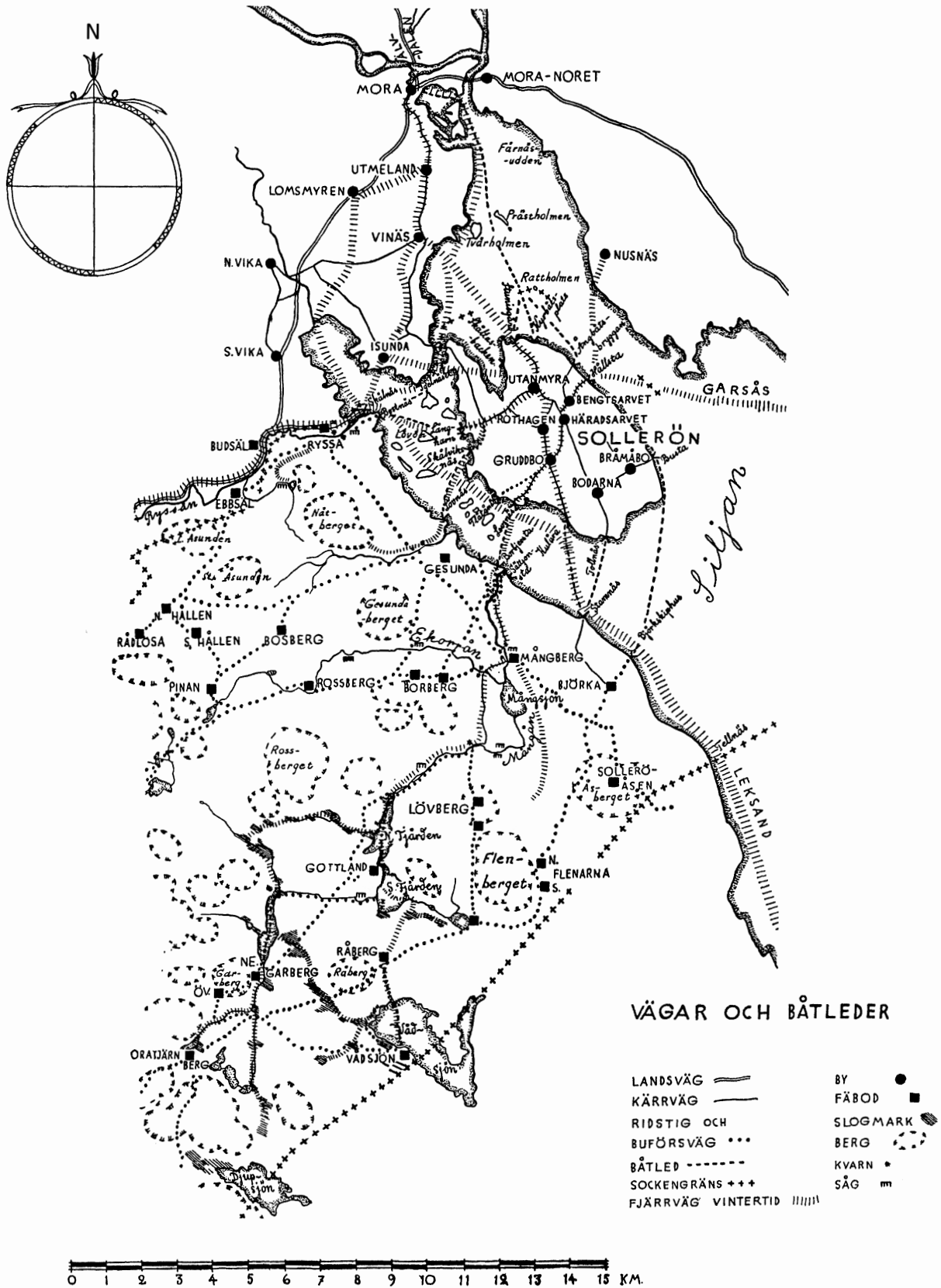
**30. Hur stor andel av de beviljade bidragen 2015 gick till Friluftsförbundet?**

- A 35 procent
- B 40 procent
- C 45 procent
- D 50 procent

**31. För hur många av de redovisade åren gällde att summan av de beviljade bidragen hade ökat jämfört med närmast föregående år?**

- A 4
- B 5
- C 6
- D 7

# Sollerö socken på 1700-talet

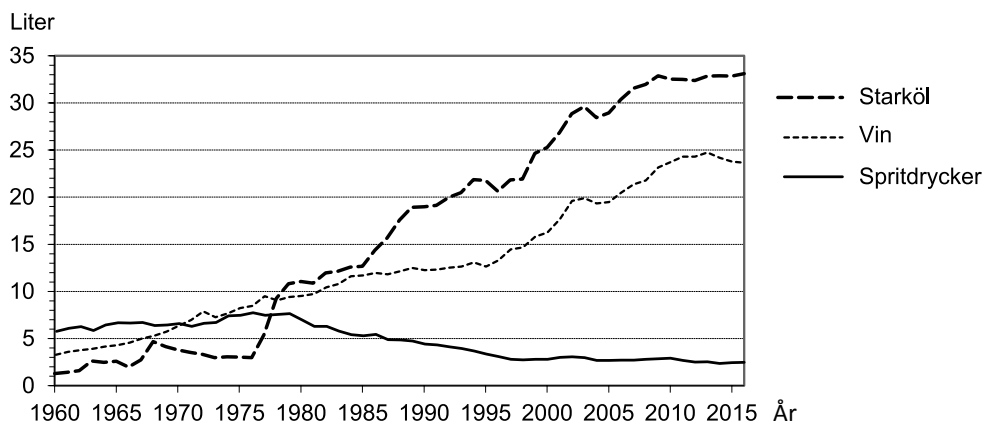
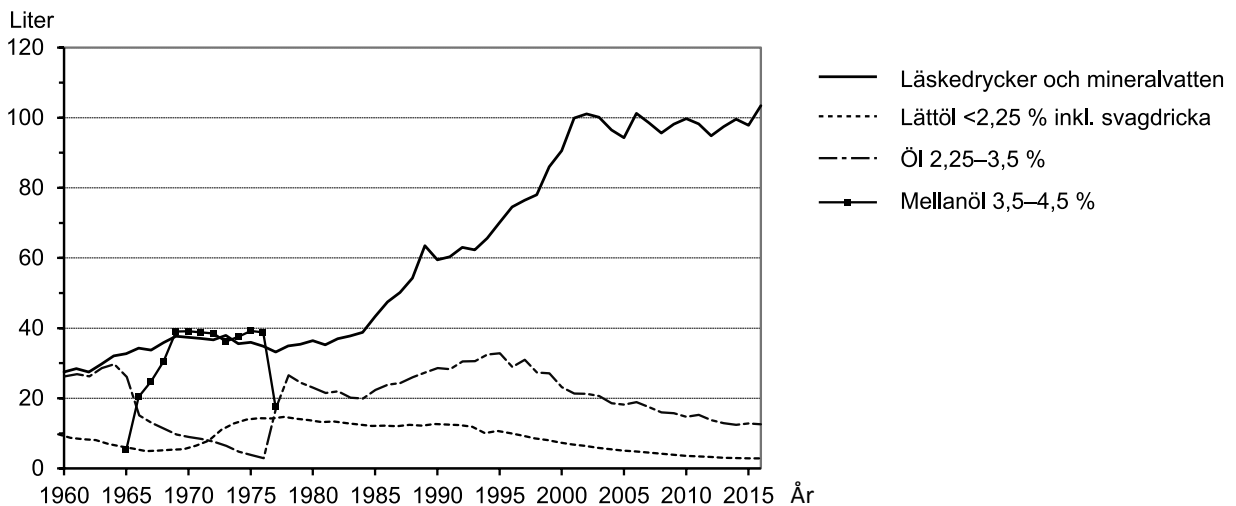
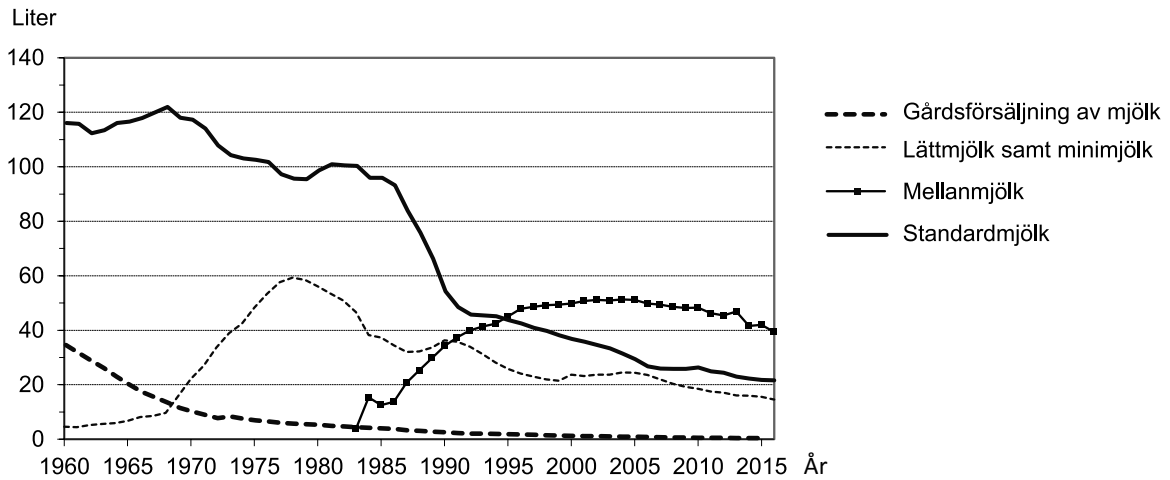


Den nordöstra delen av Sollerö socken i Dalarna under 1700-talet.

## Uppgifter

32. Utgå från Flenberget i närheten av Flenarna. **Hur många fäbodar fanns inom en radie av 5 km, mätt från mittpunkten av Flenberget?**
- A 8
  - B 9
  - C 10
  - D 12
33. Mora, Nusnäs och N. Vika utgör hörnen i ett triangelformat område. **Hur stort är detta område?**
- A 23 km<sup>2</sup>
  - B 45 km<sup>2</sup>
  - C 67 km<sup>2</sup>
  - D 90 km<sup>2</sup>
34. **Hur lång var den kortaste vägen från fäboden i Oratjärn/Berg till fäboden i Björka om man höll sig till ridstigar och buförsvägar?**
- A 10 km
  - B 13 km
  - C 15 km
  - D 18 km

# Konsumtion av drycker 1960–2016



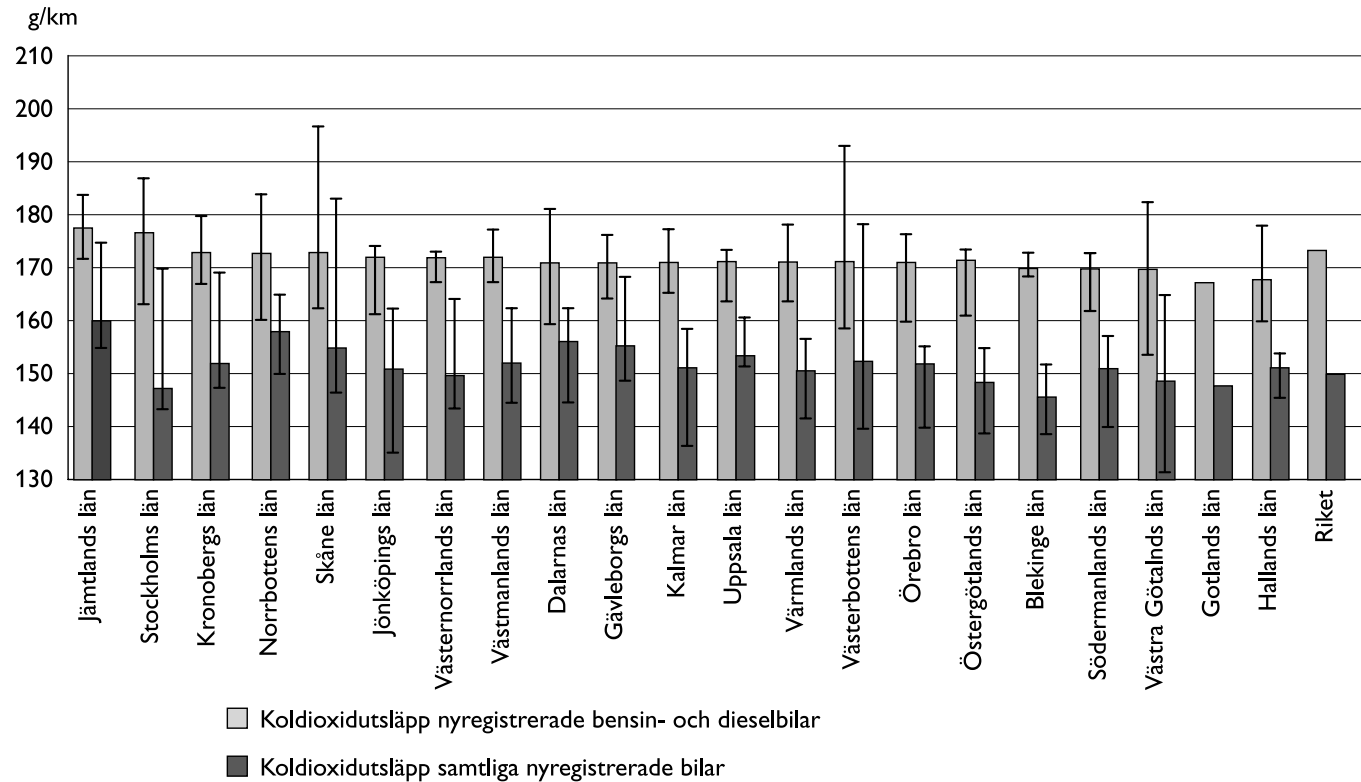
Konsumtion av olika typer av drycker i Sverige under perioden 1960–2016. Liter per person och år.

## Uppgifter

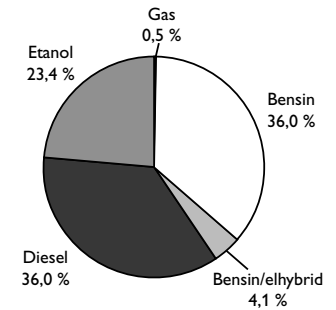
- 35. Hur stor var konsumtionen av läskedrycker och mineralvatten 2010 jämfört med 1965?**
- A Dubbelt så stor
  - B Tre gånger så stor
  - C Fyra gånger så stor
  - D Fem gånger så stor
- 36. Vilket år konsumerades ungefär lika mycket starköl som vin medan konsumtionen av spritdrycker var hälften så stor som vinkonsumtionen?**
- A 1968
  - B 1972
  - C 1978
  - D 1985
- 37. För vilken av mjölkdryckerna förändrades konsumtionen med 80 procent om man jämför det sista registrerade året med det första?**
- A Gårdsförsäljning av mjölk
  - B Lättmjölk samt minimjölk
  - C Mellanmjölk
  - D Standardmjölk

# Bilars koldioxidutsläpp 2008

- 22 -



Antal bilar: 250 620



Antalet nyregistrerade bilar i Sverige 2008, fördelat på bilarnas drivmedel. Procent.

Genomsnittliga koldioxidutsläpp (g/km) för nyregistrerade bensin- och dieselbilar respektive samtliga nyregistrerade bilar år 2008, i riket och i de enskilda länen. Ändarna på de svarta linjerna anger det genomsnittliga koldioxidutsläppet för den kommun i länet där utsläppet var som störst respektive som minst.

## Uppgifter

38. Studera Kalmar län med avseende på samtliga nyregistrerade bilar genomsnittliga koldioxidutsläpp. **Hur mycket större var utsläppet i den kommun där det var som störst jämfört med den kommun där det var som minst?**

- A 12 g/km
- B 15 g/km
- C 22 g/km
- D 41 g/km

39. **Vilket av nedanstående län uppfyller följande kriterier?**

Skillnaden mellan det genomsnittliga koldioxidutsläppet från samtliga nyregistrerade bilar och det genomsnittliga koldioxidutsläppet från nyregistrerade bensin- och dieslbilar var mindre än 20 g/km. I den kommun i länet som hade det högsta genomsnittliga utsläppsvärdet per nyregistrerad bensin- och dieslbil låg värdet över 175 g/km.

- A Uppsala län
- B Östergötlands län
- C Södermanlands län
- D Hallands län

40. Anta att samtliga nyregistrerade bilar kör en kilometer. **Hur stort blir det totala koldioxidutsläppet?**

- A 31 ton
- B 38 ton
- C 43 ton
- D 81 ton