

Biodlare i Sverige

Antalet medlemmar i Sveriges Biodlares Riksförbund (SBR), antalet bisamhällen samt skörden av honung några år under perioden 1990–2016, baserat på enkätsvar.

År	Antal medlemmar	Andel medlemmar som besvarat enkäten, %	Antal bisamhällen ¹		Skörd av honung, 1 000-tal kg ¹	Beräknad total skörd av honung, 1 000-tal kg ²
			Invintrade föregående höst	Därav vinterför-luster		
2016	12 026	52	45 677	7 111	1 193	2 294
2015	11 505	48	43 543	6 351	1 057	2 202
2010	9 673	38	31 667	7 850	1 135	2 987
2005	10 330	45	36 791	5 567	1 370	3 044
2000	11 726	47	42 586	3 673	1 088	2 314
1995	13 316	60	57 284	4 688	2 184	3 640
1990	17 923	65	88 040	5 665	2 415	3 699

1) Här avses endast svaren på enkäten från SBR.

2) Skörden är uppräknad till en total för samtliga medlemmar.

Uppgifter

29. Hur många av medlemmarna i SBR besvarade enkäten 2005?

- A 4 460
- B 4 650
- C 5 040
- D 5 680

30. Hur stora var de vinterförluster av bisamhällen som redovisades 2010?

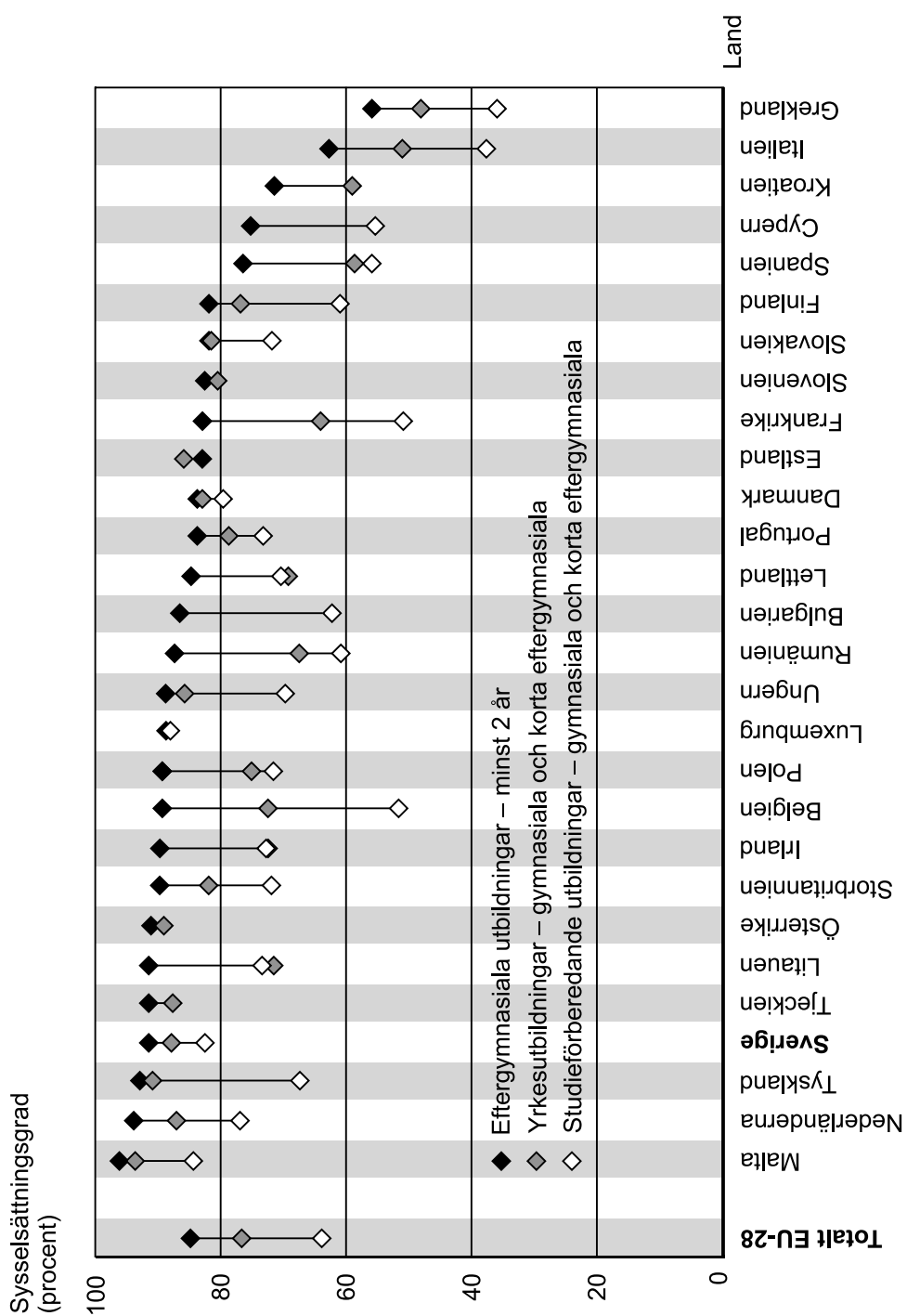
- A 10 procent
- B 15 procent
- C 20 procent
- D 25 procent

31. Hur stor var den beräknade skörden av honung per medlem i SBR 2016?

- A 52 kg
- B 99 kg
- C 142 kg
- D 191 kg

Sysselsättningsgrad bland nyexaminerade i EU-28

DTK



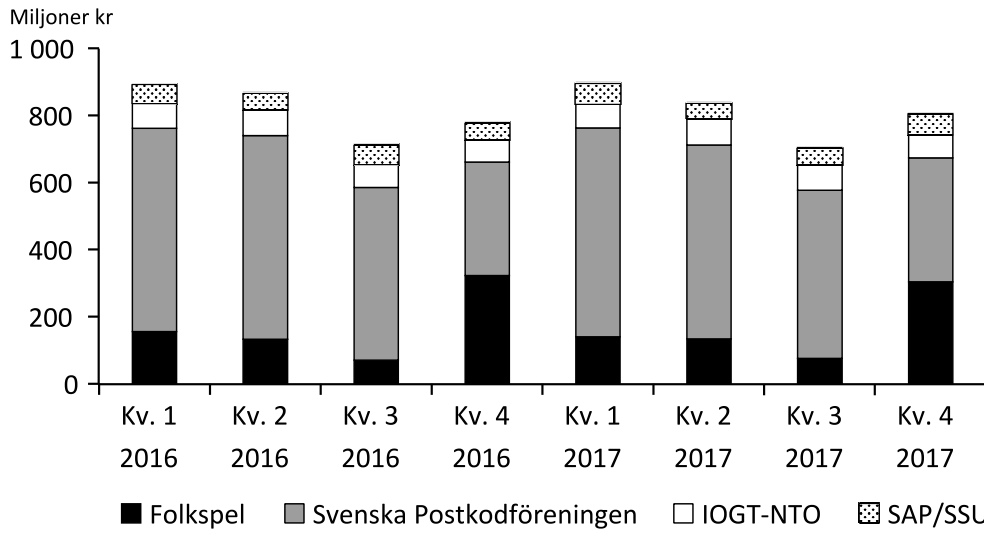
Sysselsättningsgraden 2017 bland personer i åldrarna 20–34 år som de senaste tre åren tagit examen på gymnasial eller eftergymnasial nivå och avslutat sina studier. Redovisning per examenstyp och land.¹ Procent.

¹ För vissa länder redovisas bara två av examenstyperna.

Uppgifter

32. Vilket svarsförslag beskriver bäst hur det såg ut i Sverige vad avser sysselsättningsgraden i förhållande till examenstyp?
- A Sysselsättningsgraden var låg oavsett examenstyp.
 - B Sysselsättningsgraden var hög oavsett examenstyp.
 - C Sysselsättningsgraden varierade stort beroende på examenstyp.
 - D Sysselsättningsgraden var som lägst för de med yrkesutbildningar.
33. Vilket var förhållandet mellan Tyskland och Italien vad gäller sysselsättningsgraden för de med examen från yrkesutbildningar?
- A 3 : 1
 - B 5 : 2
 - C 7 : 5
 - D 9 : 5
34. För hur många av länderna redovisas att sysselsättningsgraden för de med examen från studieförberedande utbildningar var lägre än genomsnittet i EU-28?
- A 7
 - B 8
 - C 9
 - D 10

Rikslotteriernas nettoomsättning

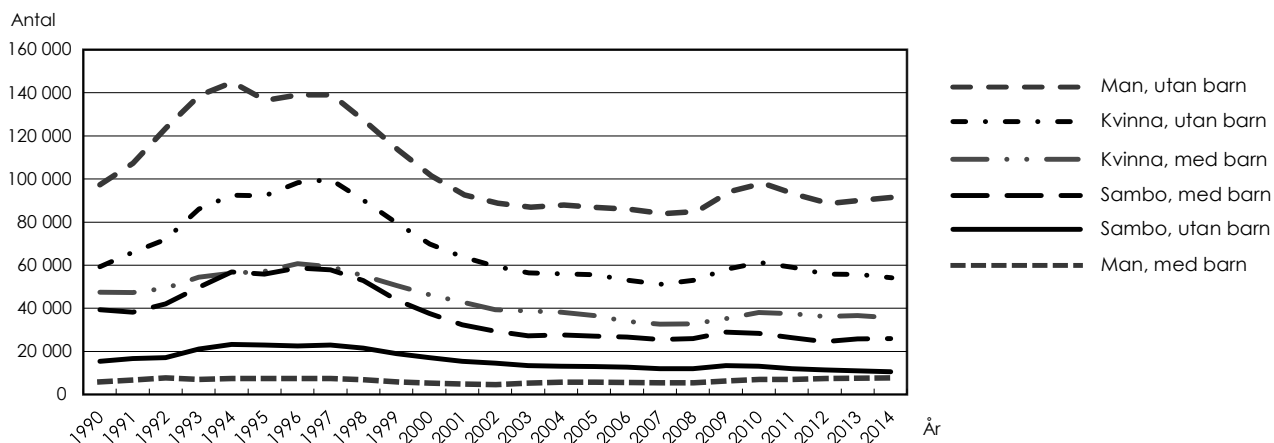


Nettoomsättningen (omsättningen exklusive vinstutbetalningar) för de fyra största anordnarna av rikslotterier, redovisad per kvartal 2016 och 2017. Miljoner kronor.

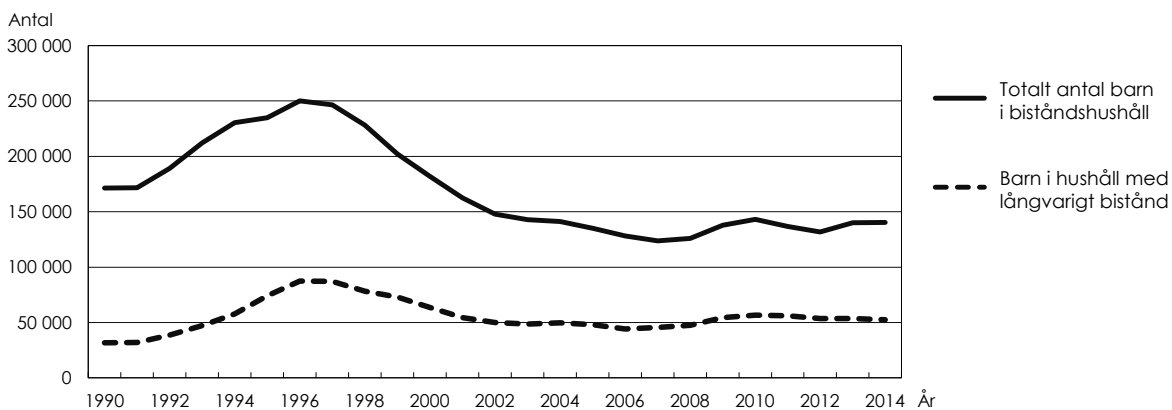
Uppgifter

- 35. Hur stor andel av Folkspels nettoomsättning 2016 kom från kvartal 4?**
- A 45 procent
 - B 55 procent
 - C 65 procent
 - D 75 procent
- 36. Hur mycket mer omsatte Svenska Postkodföreningen under kvartal 1 år 2017 än under kvartal 4 år 2016?**
- A 100 miljoner kronor
 - B 180 miljoner kronor
 - C 280 miljoner kronor
 - D 620 miljoner kronor
- 37. Den reglerade svenska spelmarknadens nettoomsättning 2017 var 17,2 miljarder kronor. Hur stor andel av detta stod de redovisade rikslotterierna för?**
- A 5 procent
 - B 10 procent
 - C 20 procent
 - D 35 procent

Hushåll med ekonomiskt bistånd



Antalet hushåll i Sverige med ekonomiskt bistånd från socialtjänst 1990–2014 uppdelat efter hushållstyp.



Det totala antalet barn i hushåll med ekonomiskt bistånd 1990–2014 samt därav antalet barn i hushåll med långvarigt bistånd.

Uppgifter

- 38. Med hur många procent hade antalet barn i hushåll med ekonomiskt bistånd minskat 2002 jämfört med 1997?**
- A 40 procent
 - B 50 procent
 - C 60 procent
 - D 70 procent
- 39. Identifiera det totala antalet hushåll med barn som fick ekonomiskt bistånd 2010. Hur många barn fanns i genomsnitt i dessa hushåll?**
- A 1 barn
 - B 2 barn
 - C 3 barn
 - D 4 barn
- 40. Hur stort var antalet hushåll med ekonomiskt bistånd det år detta antal var som störst?**
- A 145 000
 - B 250 000
 - C 330 000
 - D 385 000